



X3M465



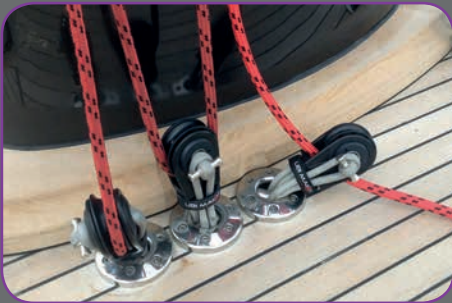
X3M555



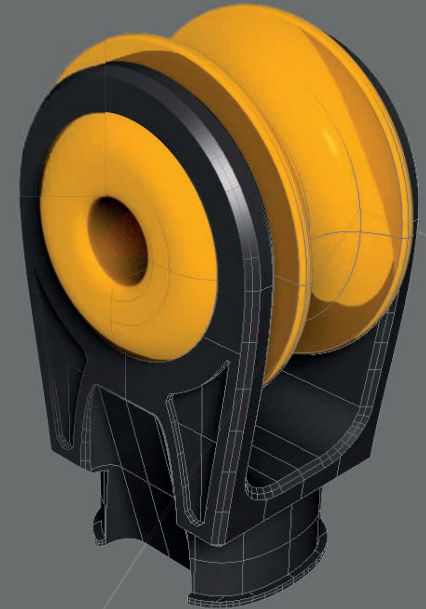
SNATCH BLOCK



X3M705



QUALITEC DESIGN AWARD  
components production & furniture



## DESCRIZIONE

Progettati per sopportare carichi altissimi con vantaggioso rapporto carico/dimensioni/peso, i bozzelli X3M FLYGHT, uniscono tecnologia, funzionalità ed estetica.

Unicamente destinati all'utilizzo con fissaggio tessile (incluso), la linea X3M FLYGHT, sfrutta il principio della tenuta al centro del carico ed affida sia il carico primario che trasversale a cuscinetti in tecnopolimero che garantiscono resistenza a carichi elevati, anche statici e nessuna manutenzione.

Il loop in dyneema unidirezionale calzato agisce su un corpo in alluminio/inox (opzionale in alluminio/titanio) sul quale ruota una puleggia in alluminio dove è alloggiato il cuscinetto.

Tutte le parti in alluminio sono trattate con anodizzazione agli ioni d'argento per prevenire le cariche batteriche e le muffe sul loop.

Il corpo, in resina POM.C, contiene la manovra e, grazie ad un laccetto con VELCRO® mantiene in posizione il loop.

Il fissaggio del bozzello avviene attraverso un T-Bone in acciaio protetto da una copertura plastica (facilmente amovibile) al fine di proteggere l'imbarcazione dagli urti e mantenere la chiusura stabile e sicura.

Questo prodotto ha ricevuto il Quality Design Award al Sea-Tec di Carrara.

## CARATTERISTICHE TECNICHE

### STRUTTURA E PULEGGIA

In ACCIAIO AISI 316 (opzionale TITANIO) e lega di ALLUMINIO 6082T6 anodizzata a spessore agli ioni d'argento

Tutto lavorato dal pieno

### CORPO

In RESINA POM.C sagomato per contenere la manovra

### CUSCINETTO

In TECNOPOLIMERO. Per garantire altissime prestazioni  
Non richiede manutenzione

### BOZZELLO

Loop in DYNEEMA® unidirezionale calzato  
T-Bone in ACCIAIO 17-4pH con protezione plastica amovibile (SAFETY-BONE)

### ALTRA

Laccetto brandizzato con chiusura VELCRO®

## DESCRIPTION

X3M FLYGHT blocks are designed to support extremely heavy weights, and boast a highly beneficial load /dimension/ weight ratio.

These blocks combine technology, functionality and design, and are designed to be used exclusively with textile fixings (included).

On X3M FLYGHT blocks, the load is centralized, thus releasing both the primary and the trasversal loads on technopolymer bearings, which allow for incredibly heavy loads (even static) and no maintenance.

The unidirectional covered Dyneema loop acts on an aluminum/inox body (with an aluminum/titanium option), holding the bearing.

All the aluminum elements are silver ion-anodized to prevent bacterial growths or mold on the loop.

The body, made of POM.C resin, carries the rigging and holds the loop, thanks to a VELCRO® strap.

The block is fixed by a plastic-covered steel T-Bone (easily removable), in order to protect the boat from hits and maintain a safe, stable lock.

This product received the Quality Design Award at Sea-Tec in Carrara.

## TECHNICAL CHARACTERISTICS

### STRUCTURE AND SHEET

Made of AISI 316 STEEL (optionally in TITANIUM) and ALUMINIUM alloy 6082T6 silver ion-anodized

100 % machined from a single piece

### BODY

Made of POM.C RESIN, molded to contain the rigging

### BEARING

Made of TECHNOPOLYMER, to ensure exceptional performance. No maintenance is required

### BLOCK

Unidirectional covered DYNEEMA® loop  
17-4pH STEEL T-Bone, with removable plastic cover (SAFETY-BONE)

### OTHER

Brand strap with a VELCRO® lock



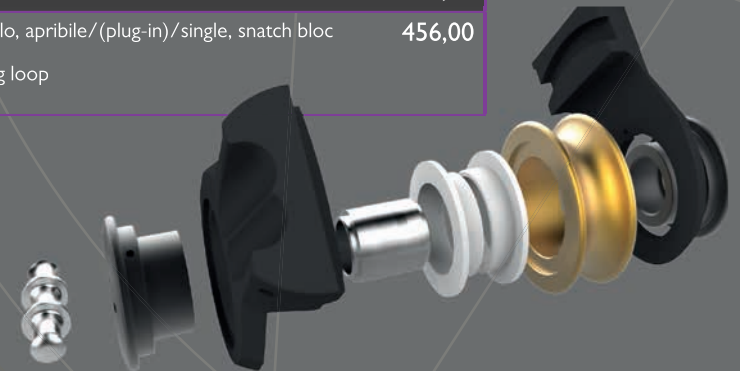
## CATALOG AND PRICE LIST

	MODELLO ARTICLE	Ø PULEGGIA Ø SHEAVE	MAX Ø SCOTTA MAX Ø LINE	GOLA LOOP LOOP THROAT	MAX CARICO LAVORO MAX WORKING LOAD	CARICO ROTTURA BREAKING LOAD	PESO WEIGHT	DESCRIZIONE DESCRIPTION	PREZZO PRICE
		[mm]	[mm]	[mm]	[kg]	[kg]	[gr]		[euro]
X3M32	<b>X3M32S</b>	32	8	17	1500	2xMWL	58	singolo/(plug-in)/single	<b>183,00</b>
	<b>X3M32SO</b>	32	8	17	1500	2xMWL	58	singolo, apribile/(plug-in)/single, snatch bloc	<b>183,00</b>
	<b>X3M40S</b>	40	10	20	2000	2xMWL	90	singolo/(plug-in)/single	<b>252,00</b>
	<b>X3M40SO</b>	40	10	20	2000	2xMWL	90	singolo, apribile/(plug-in)/single, snatch bloc	<b>252,00</b>
	<b>X3M40SIn</b>	40	10	40	2000	2xMWL	93	singolo/(plug-in)/single	<b>252,00</b>
	<b>X3M40SOIn</b>	40	10	40	2000	2xMWL	93	singolo, apribile/(plug-in)/single, snatch bloc	<b>252,00</b>
X3M46	<b>X3M46S</b>	46	12	25	3000	2xMWL	155	singolo/(plug-in)/single	<b>326,00</b>
	<b>X3M46SO</b>	46	12	25	3000	2xMWL	155	singolo, apribile/(plug-in)/single, snatch bloc	<b>326,00</b>
	<b>X3M46SIn</b>	46	12	40	3000	2xMWL	155	singolo/(plug-in)/single	<b>326,00</b>
	<b>X3M46SOIn</b>	46	12	40	3000	2xMWL	155	singolo, apribile/(plug-in)/single, snatch bloc	<b>326,00</b>
X3M50	<b>X3M50S</b>	50	14	30	4000	2xMWL	205	singolo/(plug-in)/single	<b>398,00</b>
	<b>X3M50SO</b>	50	14	30	4000	2xMWL	205	singolo, apribile/(plug-in)/single, snatch bloc	<b>398,00</b>
	<b>X3M50SIn</b>	50	14	45	4000	2xMWL	210	singolo/(plug-in)/single	<b>398,00</b>
	<b>X3M50SOIn</b>	50	14	45	4000	2xMWL	210	singolo, apribile/(plug-in)/single, snatch bloc	<b>398,00</b>
X3M55	<b>X3M55S</b>	55	16	30	5000	2xMWL	245	singolo/(plug-in)/single	<b>456,00</b>
	<b>X3M55SO</b>	55	16	30	5000	2xMWL	245	singolo, apribile/(plug-in)/single, snatch bloc	<b>456,00</b>
	<b>X3M55SIn</b>	55	16	50	5000	2xMWL	249	singolo/(plug-in)/single	<b>456,00</b>
	<b>X3M55SOIn</b>	55	16	50	5000	2xMWL	249	singolo, apribile/(plug-in)/single, snatch bloc	<b>456,00</b>

\*X3M=extreme flight \*S=singolo/single \*SO=singolo apribile/single swiveling \*In=loop lungo/long loop

### TECH-TIPS

- Utilizzare solo per applicazioni con carico statico/  
Use only for static-load application
- Assicurarsi che il bozzello lavori sempre in linea con il carico/  
Always make sure that the block is aligned with the load
- Controllare periodicamente il grado di usura dei tessuti/  
Periodically inspect the textile loop





## CATALOG AND PRICE LIST

MODELLO ARTICLE	Ø PULEGGIA Ø SHEAVE	MAX Ø SCOTTA MAX Ø LINE	GOLA LOOP LOOP THROAT	MAX CARICO LAVORO MAX WORKING LOAD	CARICO ROTTURA BREAKING LOAD	PESO WEIGHT	DESCRIZIONE DESCRIPTION	PREZZO PRICE
	[mm]	[mm]	[mm]	[kg]	[kg]	[gr]		[euro]
<b>X3M60S</b>	60	18	35	6000	2xMWL	420	singolo/(plug-in)/single	<b>534,00</b>
<b>X3M60SO</b>	60	18	35	6000	2xMWL	420	singolo, apribile/(plug-in)/single, snatch bloc	<b>534,00</b>
<b>X3M60SIn</b>	60	18	55	6000	2xMWL	430	singolo/(plug-in)/single	<b>534,00</b>
<b>X3M60SOIn</b>	60	18	55	6000	2xMWL	430	singolo, apribile/(plug-in)/single, snatch bloc	<b>534,00</b>
<b>X3M70S</b>	70	20	40	7000	2xMWL	500	singolo/(plug-in)/single	<b>646,00</b>
<b>X3M70SO</b>	70	20	40	7000	2xMWL	500	singolo, apribile/(plug-in)/single, snatch bloc	<b>646,00</b>
<b>X3M70SIn</b>	70	20	55	7000	2xMWL	510	singolo/(plug-in)/single	<b>646,00</b>
<b>X3M70SOIn</b>	70	20	55	7000	2xMWL	510	singolo, apribile/(plug-in)/single, snatch bloc	<b>646,00</b>
<b>X3M90S</b>	90	24	40	9000	2xMWL	930	singolo/(plug-in)/single	<b>1.225,00</b>
<b>X3M90SO</b>	90	24	40	9000	2xMWL	930	singolo, apribile/(plug-in)/single, snatch bloc	<b>1.225,00</b>
<b>X3M90SIn</b>	90	24	60	9000	2xMWL	950	singolo/(plug-in)/single	<b>1.225,00</b>
<b>X3M90SOIn</b>	90	24	60	9000	2xMWL	950	singolo, apribile/(plug-in)/single, snatch bloc	<b>1.225,00</b>
<b>X3M110S</b>	110	28	65	12000	2xMWL	1500	singolo/(plug-in)/single	<b>1.650,00</b>
<b>X3M110SO</b>	110	28	80	12000	2xMWL	1500	singolo, apribile/(plug-in)/single, snatch bloc	<b>1.650,00</b>
<b>X3M110SIn</b>	110	28	65	12000	2xMWL	1540	singolo/(plug-in)/single	<b>1.650,00</b>
<b>X3M110SOIn</b>	110	28	80	12000	2xMWL	1540	singolo, apribile/(plug-in)/single, snatch bloc	<b>1.650,00</b>
<b>X3M120S</b>	120	28	65	15000	2xMWL	1700	singolo/(plug-in)/single	<b>2.280,00</b>
<b>X3M120SO</b>	120	28	80	15000	2xMWL	1700	singolo, apribile/(plug-in)/single, snatch bloc	<b>2.280,00</b>
<b>X3M120SIn</b>	120	28	65	15000	2xMWL	1740	singolo/(plug-in)/single	<b>2.280,00</b>
<b>X3M120SOIn</b>	120	28	80	15000	2xMWL	1740	singolo, apribile/(plug-in)/single, snatch bloc	<b>2.280,00</b>

•X3M=extreme flight •S=singolo/single •SO= singolo apribile/single swiveling •In=loop lungo/long loop

Prezzi IVA esclusa / Prices excluding VAT

