

EMMAGASINEURS

Gennaker - Code 0 - Trinquette  
Reacher - Spi asymétrique - etc...



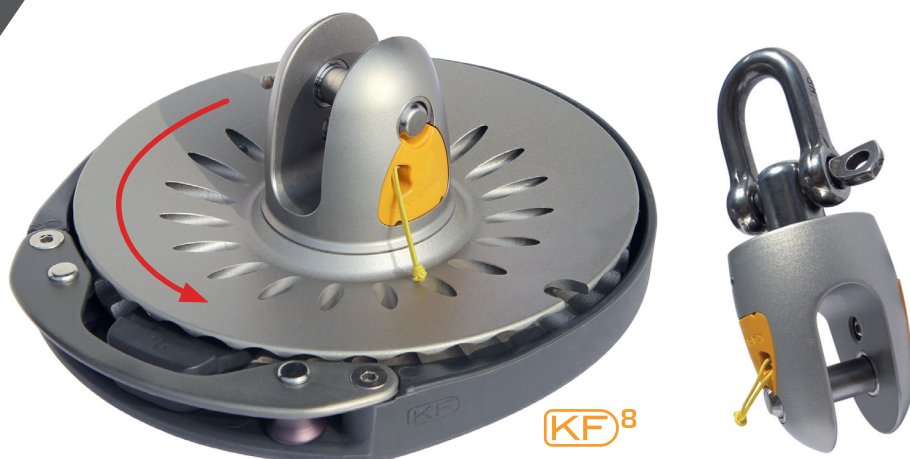
Scannez ce code et retrouvez cette fiche avec plus d'informations, de photos, de vidéos et de liens interactifs



INNOVATION - PERFORMANCE - DESIGN - SERVICE

**A VOIR SUR NOTRE SITE INTERNET**

- Quelles différences entre un enrouleur et un emmagasineur ?
- Comment fonctionne le verrou automatique ?
- Quelles sont les voiles utilisées avec un emmagasineur ?



**CE QUE NOUS AVONS ET CE QUE LES AUTRES N'ONT PAS :**

- Verrouillage automatique (et amovible) de la roue crantée. Plus besoin de fixer la drosse.
- Verrou de rechange.
- Roulements Karver sur mesure = moins de friction, + de capacité de charge et - de poids.
- Emerillon le plus compact et le plus léger du marché (- de fardage et - de chocs).
- Sac de protection et de rangement aéré en néoprène.

**CE QUE NOUS FAISONS MIEUX QUE LES AUTRES :**

- Ensemble compact = plus léger et plus de surface de voile disponible.
- Une coque de protection en fibre qui protège mieux votre voilier et votre emmagasineur.
- Une réponse rapide et professionnelle à toutes les demandes : des plus simples aux plus complexes.
- Une présence très forte dans le milieu de la course qui confirme la qualité de nos produits et de leur résistance aux conditions les plus rudes.

**Des innovations Karver qui sont désormais le standard du marché :**

- Mise en place de la drosse facile & rapide
- Axes rapides et imperdables
- Le design de la roue crantée éjecte la drosse quand elle n'est pas sous tension (sécurité & confort)



EMMAGASINEUR DE SPI

Le KSF emmagasineur de spi permet d'emmagasiner toutes les voiles (comme le KF) avec en plus la possibilité d'emmagasiner un spi asymétrique.

Il s'agit d'un emmagasineur KF équipé d'une collerette-émerillon sur laquelle est fixée le point d'amure du spi. Ce système permet un enroulement par le haut et étouffe ainsi le spi sans effort et en toute sécurité depuis le cockpit quelques soient les conditions de vent.



**DANS LA BOÎTE**



Tourelle avec mousqueton



Émerillon avec manille HR



Protection néoprène



Verrou automatique et verrou de rechange



Manuel d'utilisation



Sac de rangement

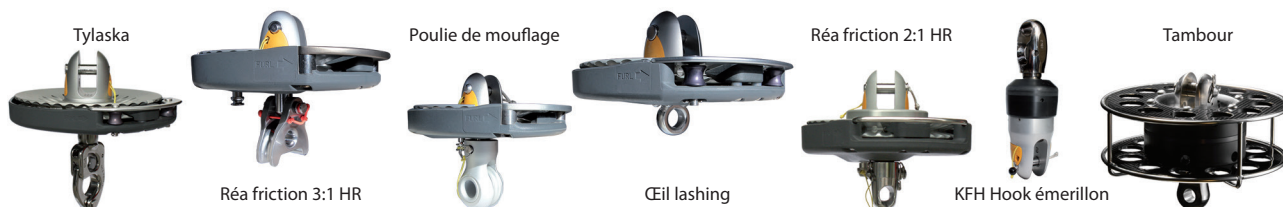
## NON FOURNIES - OPTIONS COURANTES



### A VOIR SUR NOTRE SITE INTERNET

- Pourquoi utiliser des cosses Karver ?
- Dois je installer une poulie de mouflage ?
- Quelle terminaison choisir ?

## AUTRES OPTIONS DISPONIBLES



## LA GAMME

MODELE	CHARGE DE TRAVAIL	CHARGE EMERILLON AMURE	LARGEUR TOURELLE	TERMINAISON TOURELLE (1)	TERMINAISON EMERILLON (1)	LARGEUR CHAPE (MM)	DIAM. AXES RAPIDES	DIAMÈTRE DE LA DROSSE	POIDS KG (2)	HAUTEUR MAX CM (2 & 3)	DIAMÈTRE MAX COSSE (4)
KF1	1,5	X	111	Mousqueton HR	Manille HR	11	8	6	0,545	150	10
KF2	2,5	X	150	Mousqueton HR	Manille HR	18	10	8	1,050	194	12
KF5	5	X	175	Mousqueton HR	Manille HR	20	12	10	2,100	253	16
KF8	8	X	212	Ceil lashing	Ceil lashing	24	14	10	2,470	187	18
KF10	10	X	212	Ceil lashing	Ceil lashing	22	18	10	4,528	199	Custom
KF12	12	X	212	Ceil lashing	Ceil lashing	22	20	10	3,500	216	Custom
KSF1	1,5	0,5	111	Mousqueton HR	Manille HR	11	8	6	0,650	167	10
KSF2	2,5	1	150	Mousqueton HR	Manille HR	18	10	8	1,160	211	12
KSF5	5	1,5	175	Mousqueton HR	Manille HR	20	12	10	2,500	265	16
KSF8	8	3	212	Ceil lashing	Ceil lashing	24	14	10	3,080	197	18
KSF8 R	8	6	212	Ceil lashing	Ceil lashing	24	14	10	3,700	197	18
KSF10	10	6	212	Ceil lashing	Ceil lashing	22	18	10	5,340	213	Custom
KSF12	12	10	212	Ceil lashing	Ceil lashing	22	20	10	4,300	223	Custom

Au-delà de 12 T de charge de travail ou pour les unités de plus de 20 mètres : merci de nous contacter.

(1) Pour chaque modèle, les terminaisons standards correspondent à celles les plus fréquemment utilisées.

(2) Poids & encombrements du modèle standard. Le changement de terminaison modifiera ces données.

(3) Distance minimum à déduire de votre câble anti torsion et guindant. Le changement de terminaison modifiera ces données.

(4) Diamètre de cordage anti torsion maximum compatible avec nos cosses. Diamètre maximum = meilleure efficacité.

## QUEL MODÈLE CHOISIR ?

**KF ou KSF ? Le KSF doit être choisi si vous souhaitez emmagasiner un spi en plus d'autres voiles**

LONGUEUR DU BATEAU		VOILES À EMMAGASINER			
MÈTRE	PIEDS	TRINQUETTE	CODE 0	GENNAKER	SPI ASYM.
< 8	< 25	KF1	KF1	KF1	KSF1
8 - 12	25 - 40	KF2	KF2	KF1	KSF2
12 - 15	40 - 50	KF5	KF5	KF2	KSF5
15 - 20	50 - 65	KF8	KF8	KF5	KSF8 / KSF8R
20 - 25	65 - 80	KF12	KF10	KF10	KSF8R / KSF10
25 - 30	80 - 100	KF12	KF12	KF10	KSF12
> 30	> 100	KF14 à KF40 disponible sur commande			

Le choix de l'emmagasineur dépend de :

- L'utilisation d'une ou plusieurs voiles
- La taille & poids de votre voilier
- Des surfaces de voiles
- De l'usage (croisière, grande croisière, course-croisière, course,...).

Vérifiez sur notre site si vous trouvez votre voilier et nos recommandations !

Un formulaire détaillé est disponible sur notre site pour les projets plus complexes.

### A VOIR SUR NOTRE SITE INTERNET

- Quel est l'intérêt d'un emmagasineur de spi par rapport à l'utilisation d'une chaussette ?
- Quelle est l'importance d'un cordage ou câble anti torsion ?
- Retrouvez tous les modèles classés par marque de voiliers.
- Les clients qui nous font déjà confiance.
- Les photos, dimensions et conseils pour tous nos produits (emmagasineurs mais aussi les poulies, les bloqueurs, les hooks, les rails & chariots de mât, etc...)

[www.karver-systems.com](http://www.karver-systems.com) - Téléphone : + 33 (0)2 31 88 37 98

Email : [contact@karver-systems.com](mailto:contact@karver-systems.com)